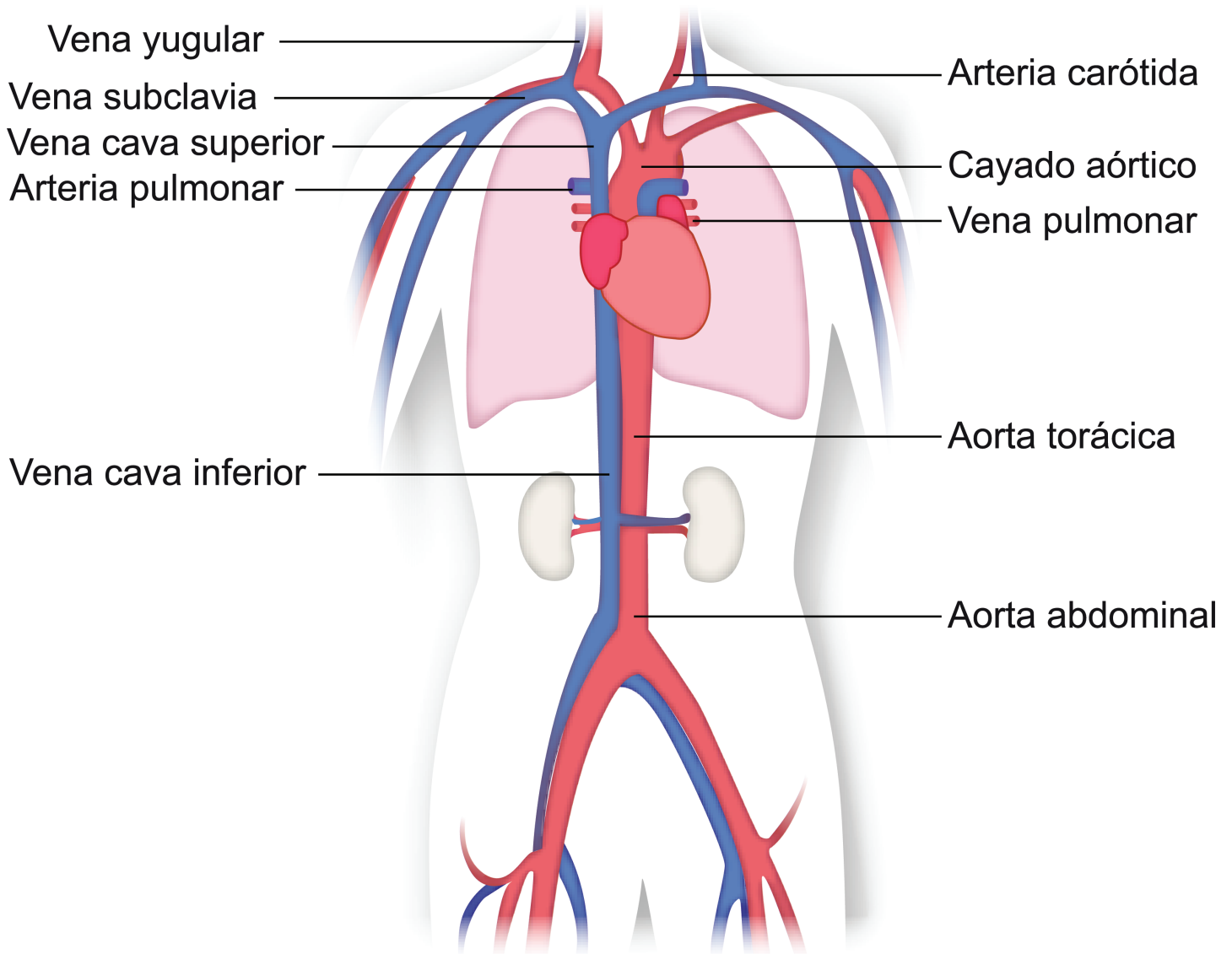


CIRCULACIÓN: VASOS SANGUÍNEOS DEL TRONCO



El aparato circulatorio transporta sangre a todas las partes del cuerpo. Las **arterias** transportan sangre rica en oxígeno del corazón, y las **venas** transportan sangre pobre en oxígeno al corazón. En este diagrama del tronco, los vasos que transportan sangre rica en oxígeno aparecen en **rojo** y los que transportan sangre pobre en oxígeno aparecen en **azul**.

En la **circulación pulmonar**, sin embargo, los papeles se invierten: la arteria pulmonar trae sangre pobre en oxígeno a los pulmones y la vena pulmonar trae sangre rica en oxígeno al corazón.