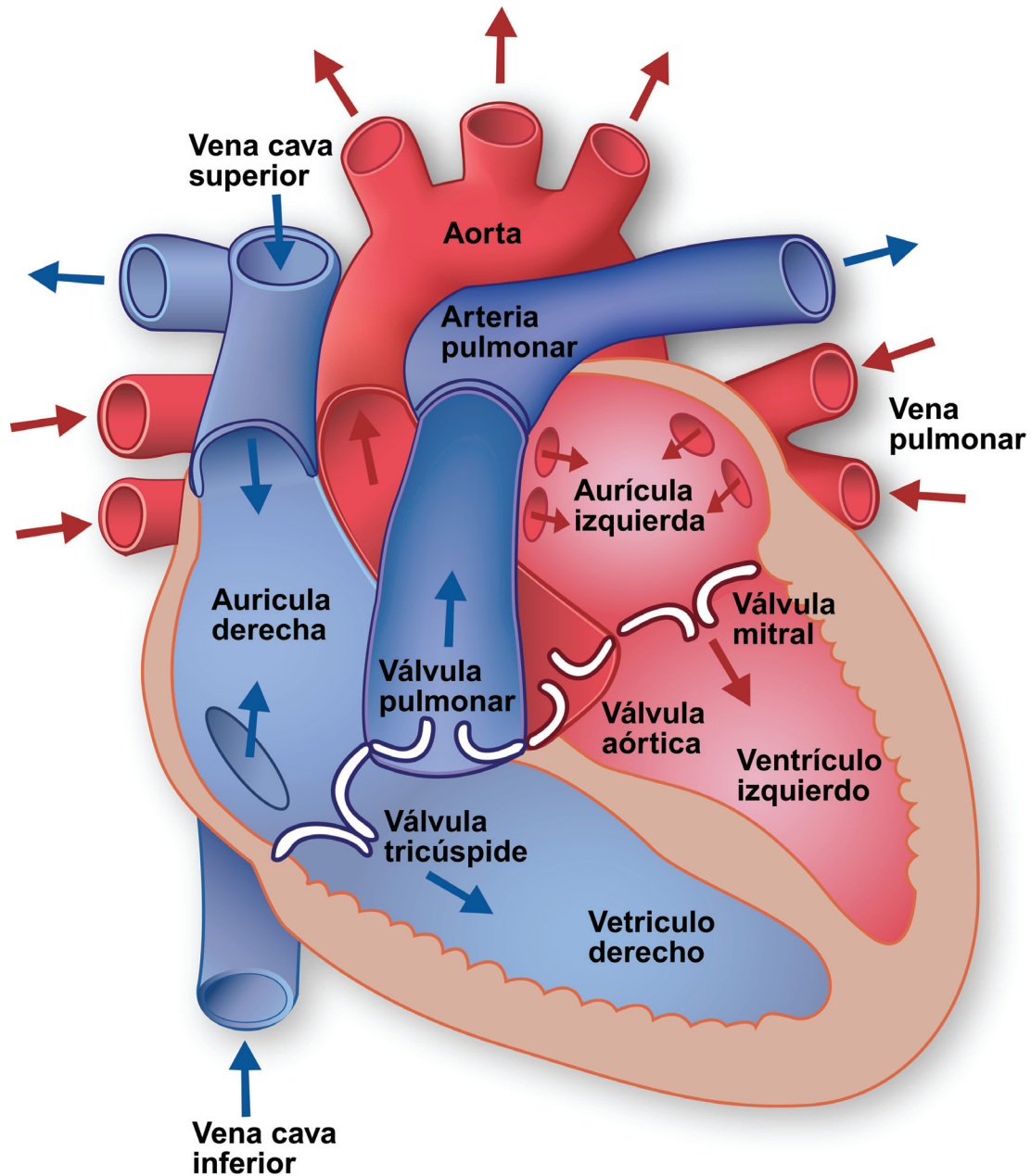


ANATOMÍA DEL CORAZÓN



El corazón pesa entre 7 y 15 onzas (200 y 425 gramos) y es algo más grande que un puño. Al final de una vida larga, el corazón de una persona puede haber latido más de 3.500 millones de veces. Cada día, el corazón medio late 100.000 veces, bombeando alrededor de 2.000 galones (7.571 litros) de sangre.

El corazón se encuentra entre los pulmones, en el centro del pecho, detrás y un poco a la izquierda del esternón.